

TOPE ESTACIONAMIENTO TRAPEZOIDAL 52-17-10 CM

Código :
COIMA-LIG-TOP-13

Material :
POLYCONCRETO

Dimensiones :
LARGO: 52 cm
ANCHO: 17 cm
ALTURA: 10 cm
PESO Apx. : 15.5 kg

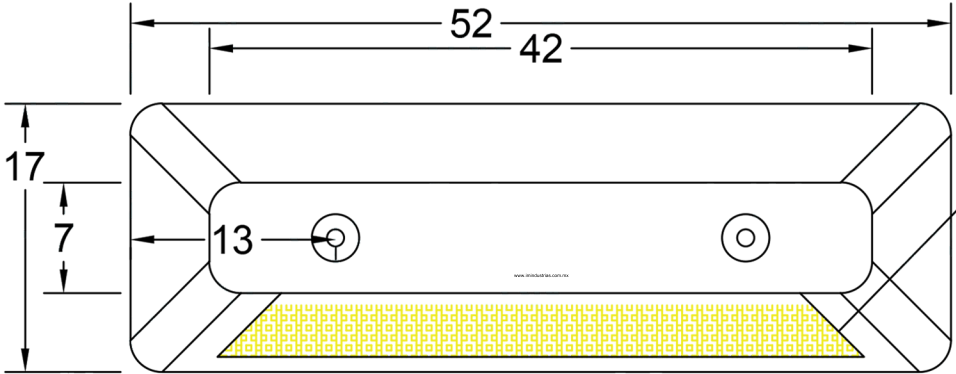
Uso : LIGERO

Características :
PIEZA: PCR

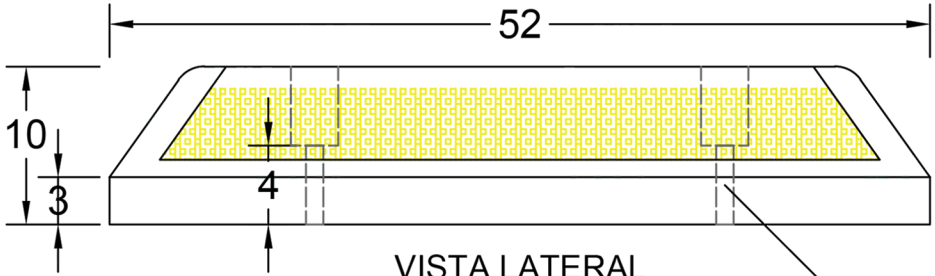
Accesorios :
- 2 TAQUETES EXPANSIVOS DE
1/2"x3 1/2"
- CINTA REFLEJANTE

Acotaciones : CM
Tolerancia : +/- .3 CM

Actualización:
ENERO 2019

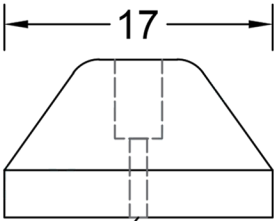


VISTA SUPERIOR



VISTA LATERAL

Sección cinta reflejante
color amarillo 2"



VISTA FRONTAL

Barreno para taquete
expansivo de 1/2" x 5 1/2"

CARACTERÍSTICAS	MÉTODO	ESPECIFICACIÓN
PRUEBA AISLAMIENTO AL PASO DE CORRIENTE ELÉCTRICA	ASTM-D-257	350 MEGAOHMS MAX
PRUEBA RESISTIVIDAD SUPERFICIAL	ASTM-D-257	10 OHMS-CM ² /CM
RESISTENCIA A LA TENSIÓN	ASTM-C78	800 KGF
TIPO DE TRÁFICO	ASTM-C78	TRÁFICO PEATONAL
ABSORCIÓN DE AGUA	ASTM-D-570	0.3% AL 0.6%
RESISTENCIA A LA ABRASIÓN	ASTM-C-241	0.025 CM ³ /CM ² (DIN 52 108)
RESISTENCIA A LA TEMPERATURA	ASTM-D-6358	40°C A 100°C
RESISTENCIA A LA CORROSIÓN	ASTM-C-267	EXCELENTE
RESISTENCIA A LOS ÁCIDOS	ASTM-C-267	EXCELENTE
RESISTENCIA A ALCALIS	ASTM-C-267	EXCELENTE
RESISTENCIA DE CARGA	N/A	500 KG